

	r.š./mm	
POVLAKOVÁ KRYTINA (FATRAFOL 810)	hr.1,5mm	2189,94m <sup>2</sup>
SL STENOVÁ LIŠŤA VYHNUTÁ	100	65,63bm
VnPL VNÚTORNÁ PRECHODOVÁ LIŠŤA	70	403,24bm
VoPL VONKAJŠIA PRECHODOVÁ LIŠŤA	70	336,53bm
OkL OKAPOVÁ LIŠŤA	300	29,11bm
ZL ZÁVETERNÁ LIŠŤA	250	10,67bm
OA OPLECHOVANIE ATIKY	300	258,65bm
Kuž KLÚŽEL		44ks
Vn VĽNOVEC		33ks
SKRB KOTVA	90mm	289ks
SKRB KOTVA	250mm	11110ks
OSB hr. 18mm (POD OPLECH. ATIKY)		121,6m <sup>2</sup>
TABUL. PLECH S NÁKLAŠŤOVANOU FÓLIOU		10m <sup>2</sup>
OK ODVETRANIE KANALIZÁCIE (TWOP 110 PVC)	DN 100	9ks
DV DAŽDOVÁ PUST (TW 110 PVC SAN) S OCHR. KOŠOM	DN 110	10ks

TEPELNÁ IZOLÁCIA STRECHY			
EPS KLINY 2 AŽ 4cm	100x100cm	238m <sup>2</sup>	
EPS	hr. 15cm	1502m <sup>2</sup>	
XPS	hr. 4cm	1502m <sup>2</sup>	
XPS	hr. 5cm	53,22m <sup>2</sup>	

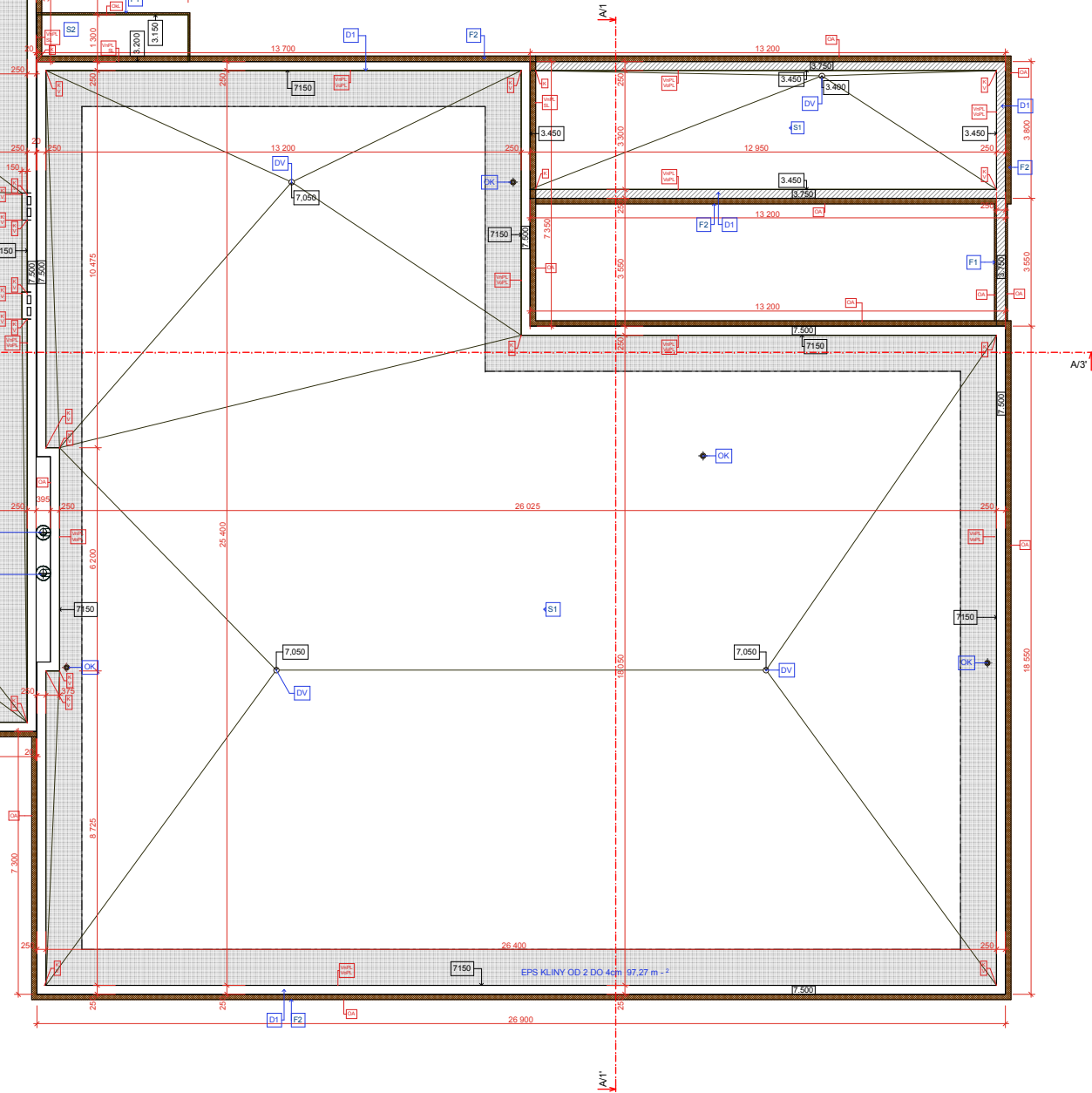
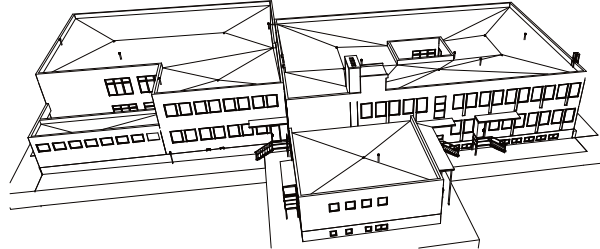
#### ÚPRAVA STRECHY

**S1 - NAVRH. STAV**  
POVLAKOVÁ FÓLIA FATRAFOL 810 (MECHANICKY)  
KOTVENÁ SKRUTKA SKRB d. 250mm (8ks/m<sup>2</sup>)  
GEOTEXTILIA 300g/m<sup>2</sup>  
XPS POLYSTYRÉN hr. 5cm  
EPS POLYSTYRÉN hr. 14cm  
**EXIST. STAV**  
ANTIREFL. VÁTER  
ALFOBIT S  
FOALBIT S  
IPA 500  
POLSID hr. 5cm  
PERBITAGIT  
EXPANDIT BETON V SPÁDE 14-8cm  
DILATAČNÉ SPÁRY 30cm (8-2cm) ZASYPANÉ PIESKOM  
STROPNÝ PANEL hr. 25cm

**S2 - NAVRH. STAV**  
POVLAKOVÁ FÓLIA FATRAFOL 810 (MECHANICKY)  
KOTVENÁ SKRUTKA SKRB d. 90mm (8ks/m<sup>2</sup>)  
GEOTEXTILIA 300g/m<sup>2</sup>  
XPS POLYSTYRÉN hr. 5cm  
**EXIST. STAV**  
CEM. POTER V SPÁDE  
28 DOŠKA  
**S3 - NAVRH. STAV**  
POVLAKOVÁ FÓLIA FATRAFOL 810 (MECHANICKY)  
KOTVENÁ SKRUTKA SKRB d. 90mm (8ks/m<sup>2</sup>)  
GEOTEXTILIA 300g/m<sup>2</sup>  
**EXIST. STAV**  
ANTIREFL. VÁTER  
ALFOBIT S  
FOALBIT S  
IPA 500  
POLSID hr. 5cm  
PERBITAGIT  
EXPANDIT BETON V SPÁDE 14-8cm  
DILATAČNÉ SPÁRY 30cm (8-2cm) ZASYPANÉ PIESKOM  
STROPNÝ PANEL hr. 25cm

**ÚPRAVA FASÁDY, LOŽISŤ A PRESAH STRECH (ETICS)**  
STIERKA SILIKÓNOVÁ 1,2mm  
PENETRAČNÝ VÁTER  
VÝROBN. VRSTVA-SKLOTEXT. SIETKA 145g/m<sup>2</sup>  
KOTVENÉ DOSEKY KOTVY S PRDÁVNÝM TANIEROM, RESP. ZAPUŠTENÉ  
OSADENÉ DOSEKY Z MINERÁL. VĽNY hr. 50 mm DO LEPAČEJ MALTY  
UMYTIE FASÁDY TLAKOVOU VODOU  
F2  
STIERKA SILIKÓNOVÁ 1,5mm  
PENETRAČNÝ VÁTER  
VÝROBN. VRSTVA-SKLOTEXT. SIETKA 145g/m<sup>2</sup>  
KOTVENÉ DOSEKY KOTVY S PRDÁVNÝM TANIEROM, RESP. ZAPUŠTENÉ  
OSADENÉ DOSEKY Z MINERÁL. VĽNY hr. 150 mm DO LEPAČEJ MALTY  
UMYTIE FASÁDY TLAKOVOU VODOU

FAŠÁDNA MINERÁLNA VĽNA hr. 60, 80, 100, 150mm  
EPS POLYSTYRÉN hr. 14cm  
XPS POLYSTYRÉN hr. 5, 8cm  
BETON PROSTÝ  
POROBETÓNOVÁ TVÁRNICIA hr. 25cm  
PÔVODNÉ KONŠTRUKCIE



POZNÁMKA: KONKRETNÝ TYP VÝROBKU JE MOŽNÉ NÁHRADIŤ ZA JEHO EKIVALENT  
Z DÔVODU NEPRÁVNÉHO POČASIA V ČASE SPRACOVANIA PO SAHNEREALIZOVÁVA TRHOVÁ SKÚŠKA PÔVODNEJ SKLADBY STRECHY  
A NEDODANÉ MOŽNÉ ZAMENANIE (GNETYCH PRÍRODNY STREŠNÝCH PÁŠŤA (VÝSTAVA DIELU NA STRECHY)



PROJEKTANT: ING. ARCH. D. DVORJAK	ZODPOVEDNÝ PROJEKTANT: ING. ARCH. D. DVORJAK	<b>D.D.-ARCH s.r.o</b> <b>HENCOCVCE 1836</b> <b>09302 VRANOV NAD TOPELOU</b> <b>MOBIL: 0918 683 103</b> <b>drahusdvorjak@gmail.com</b>	
OBEČNÝ ÚRAD:	MESTO MICHALOVCE	STUPEŇ	DSPaR
INVESTOR:	MESTO MICHALOVCE NÁM. OSLOBODITEĽOV 30, 071 01 MI	FORMÁT:	SA4
NÁZOV VÝKRESU:	ZNÍŽENIE ENERGETICKEJ NÁROČNOSTI BUDOVY MATERSKEJ ŠKOLY	DÁTUM:	01/2017
MIESTO STAVBY:	S.H. VAJANSKEHO 5, MICHALOVCE	MIERKA:	Č.V.
OBJEKT:	SO 01 - HLAVNÝ OBJEKT	1:100	18
DIEL:	diel -A5R		
DRUH VÝKRESU:	PÓDORYS STRECHY -NAVRHOVANÝ STAV		